
AMORIM

Sustentável por natureza



AMBIENTAL

-5 200 000 tCO₂

sequestro aproximado promovido no montado de sobreiro (20 vezes mais que emissões geradas pela atividade e cadeia de valor)

79%

energia de fontes renováveis

100%

aproveitamento de cortiça

95%

compras de cortiça e de produtos de cortiça de origem controlada

68%

energia de fontes renováveis controladas

801t

cortiça reciclada

64%

unidades industriais com certificação FSC® na cadeia de custódia

86 111 tCO₂eq

emissões evitadas

93%

de taxa de valorização de resíduos (não cortiça)

251_{ha}

propriedades florestais intervencionadas

83%

emissões associadas à cadeia de valor (âmbito 3)

88%

materiais sustentáveis

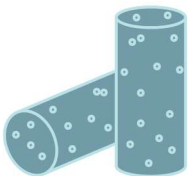
100 000

sobreiros instalados

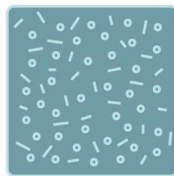
60%

vendas consolidadas cobertas por análises de ciclo de vida (ACV)

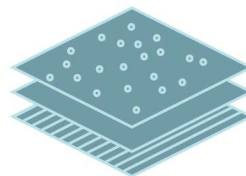
Amorim Cork



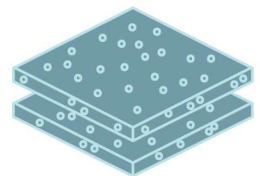
Amorim Cork Flooring



Amorim Cork Composites



Amorim Cork Insulation



100%

de todas as famílias de produtos têm disponível uma demonstração do seu balanço carbono* negativo que, no caso do vinho espumante, pode alcançar até - 562 gCO₂eq por rolha

100%

de pavimentos e revestimentos com certificação qualidade do ar interior, seja TÜV-PROFICERT ou A+, e contributos para certificações construção sustentável, LEED/BREEAM

>500

aplicações desenvolvidas para vários setores de atividade, tendo a inovação e a economia circular no seu epicentro

0%

de aditivos nos produtos de isolamento, que são simultaneamente 100% naturais, recicláveis, reutilizáveis e de grande longevidade sem perda de características

*considerando o sequestro do montado (<https://www.amorim.com/pt/sustentabilidade/estudos/>)

SOCIAL

4 642

trabalhadores/as

25%

trabalhadoras

71%

trabalhadores/as em Portugal

25%

trabalhadoras em cargos de chefia

94%

colaboradores/as abrangidos por contratos coletivos de trabalho

67%

trabalhadores/as abrangidos pelas certificações ISO 45001 ou SA 8000

42

idade média dos colaboradores/as

>1 000 000 000 €/ano

valor total líquido adicionado à sociedade quando incorporado o impacto dos serviços dos ecossistemas do montado (> 7x valor direto)*

2,17

multiplicador na produção nacional*

*Impactos ambientais, económicos e sociais, EY 2019

62 500 000€

Financiamento sustentável

Objetivos de Desenvolvimento Sustentável

12/17 ODS alinhados com a estratégia



10

objetivos estratégicos

31

principais metas

7

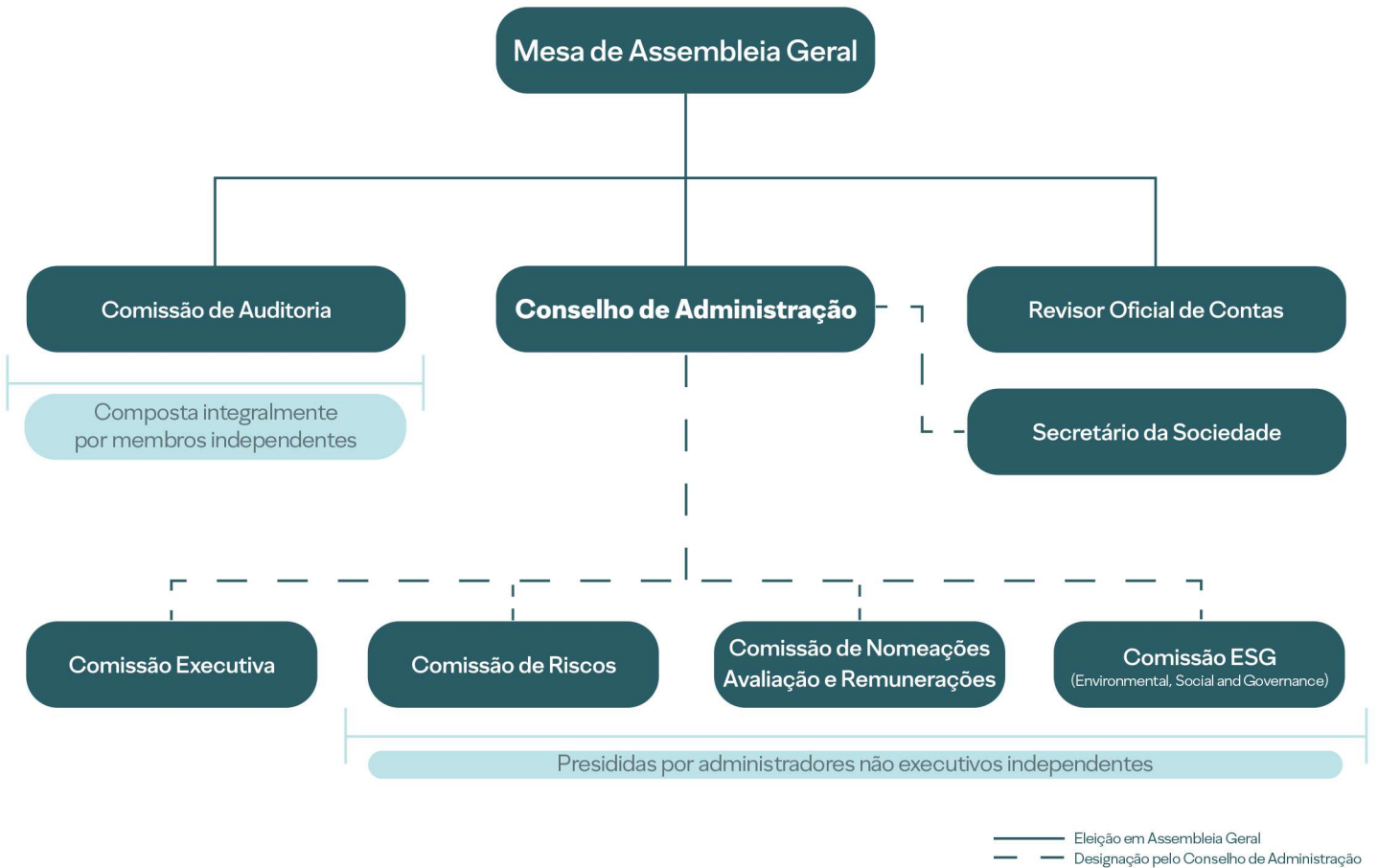
objetivos até 2030

9

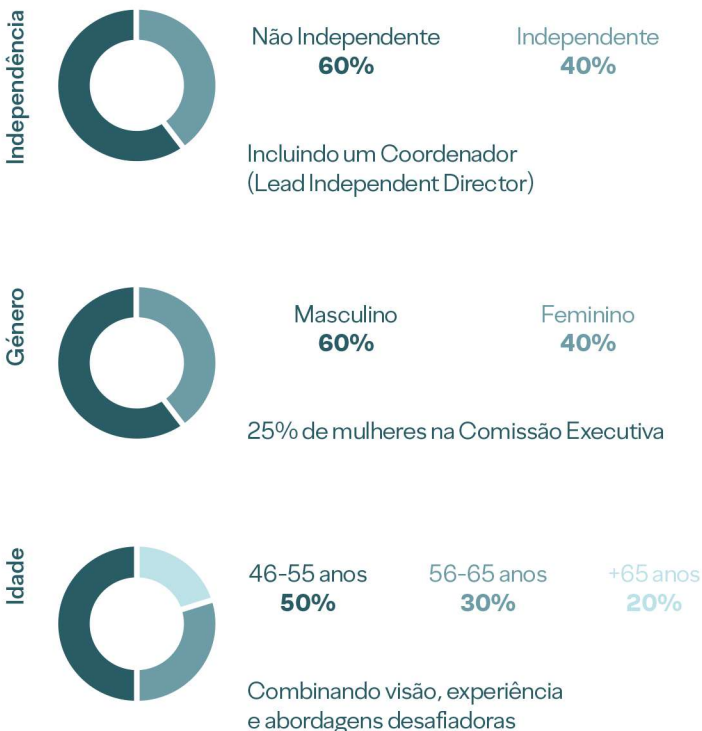
objetivos até 2024

GOVERNANCE

MODELO ANGLO-SAXÓNICO



COMPOSIÇÃO DO CONSELHO DE ADMINISTRAÇÃO



«O melhor ainda está por vir.»

António Rios Amorim

CORTICEIRA AMORIM

MODELO DE NEGÓCIO

#1

transformação de cortiça do mundo

837 820 000 €

vendas consolidadas

10 400 000 €

investimento médio em I&D+I

>150 anos

de história

93%

vendas fora de Portugal

UNIDADES DE NEGÓCIO

5

unidades de negócio

5 800 000 000

rolhas/ano

268 000

blocos/ano

48 000

cilindros/ano

1 150 000 m²

estaleiro de cortiça

10 000 000 m²

capacidade instalada pavimentos

60 000 m³

cortiça de isolamento/ano

PRESENÇA MUNDIAL

28

países

56

empresas de distribuição

29 000

clientes

27

unidades industriais

12

joint ventures

>100

países de exportação

CORTIÇA, SOBREIRO E MONTADO

>2 100 000 ha

na bacia do Mediterrâneo Ocidental

> 1 300 €/ha/ano

valor médio estimado dos serviços dos ecossistemas associado a um montado de sobro bem gerido*

200 anos

tempo médio de vida de um sobreiro

1/36

hotspots biodiversidade

100 000

pessoas dependem do montado de sobro

-73t CO₂/1t

cortiça produzida

Barreira contra incêndios, regula o ciclo hidrológico, protege o solo e diminui risco de desertificação.

*Avaliação dos serviços do ecossistema montado, EY 2019



Corticeira Amorim, S.G.P.S., S.A.
Rua Comendador Américo Ferreira Amorim, 380
Apartado 20
4536-902 Mozelos, Portugal
www.amorim.com

Maio 2022